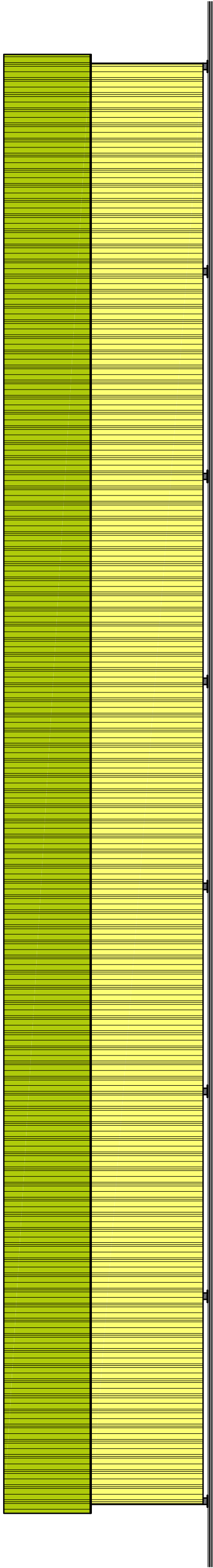
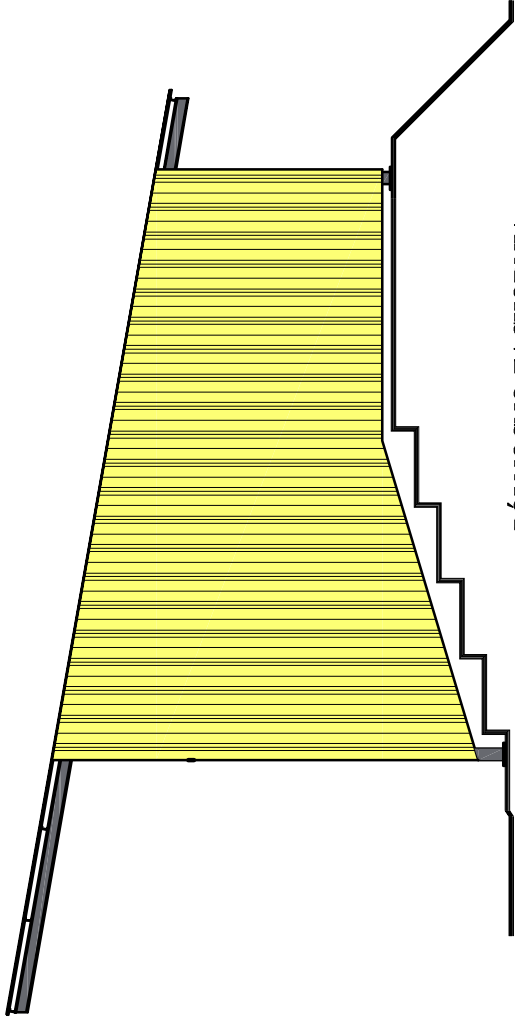


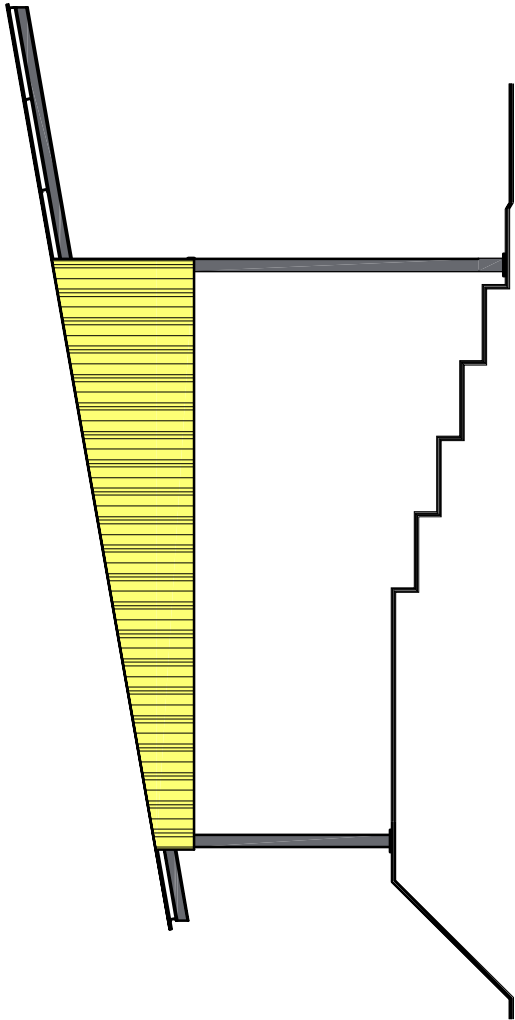
ELEWACJE



POŁUDNIOWO-ZACHODNIA





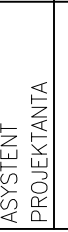
PÓŁNOCNO-ZACHODNIA



POŁUDNIOWO-WSCHODNIA

LEGENDA:

-  – BLACHA TRAPEZOWE T35 gr.0.6mm – kolor żółty
-  – BLACHA TRAPEZOWE T35 gr.0.6mm – kolor zielony
-  – ELEMENTY STALOWE kolor szary

	BIURO USŁUG PROJEKTOWYCH INŻ. WOJCIECH DZIERŻAWSKI BRONIEWEK 41, 88-200 RADZIEJÓW	
OBIEKT	MODERNIZACJA STADIONU SPORTOWEGO-REMONT I ROZBUDOWA BUD.SOCJAL OSĘCINY, UL.KONOPNICKIEJ, KSIEDZA KURZAWY I SPORTOWA DZ. NR 887	
BRANŻA	ARCHITEKTONICZNO-KONSTRUKCYJNA	
PROJEKTANT	TECH. STANISŁAW KANIA UPR. BUD. NR EWID. 1367/75/Bg	
ASYSTENT PROJEKTANTA	INŻ. WOJCIECH DZIERŻAWSKI	
DATA 15.03.2010	ZADASZENIE TRYBUN – ELEWACJE	SKALA 1:100 RYS. 4